

A hand wearing a grey work glove with an orange logo is pointing at architectural plans spread out on a table. The background shows a window with blinds and a wooden floor.

APRESENTAÇÃO

QUANTTE

PROJETOS PENSADOS POR QUEM SABE CONSTRUIR ..

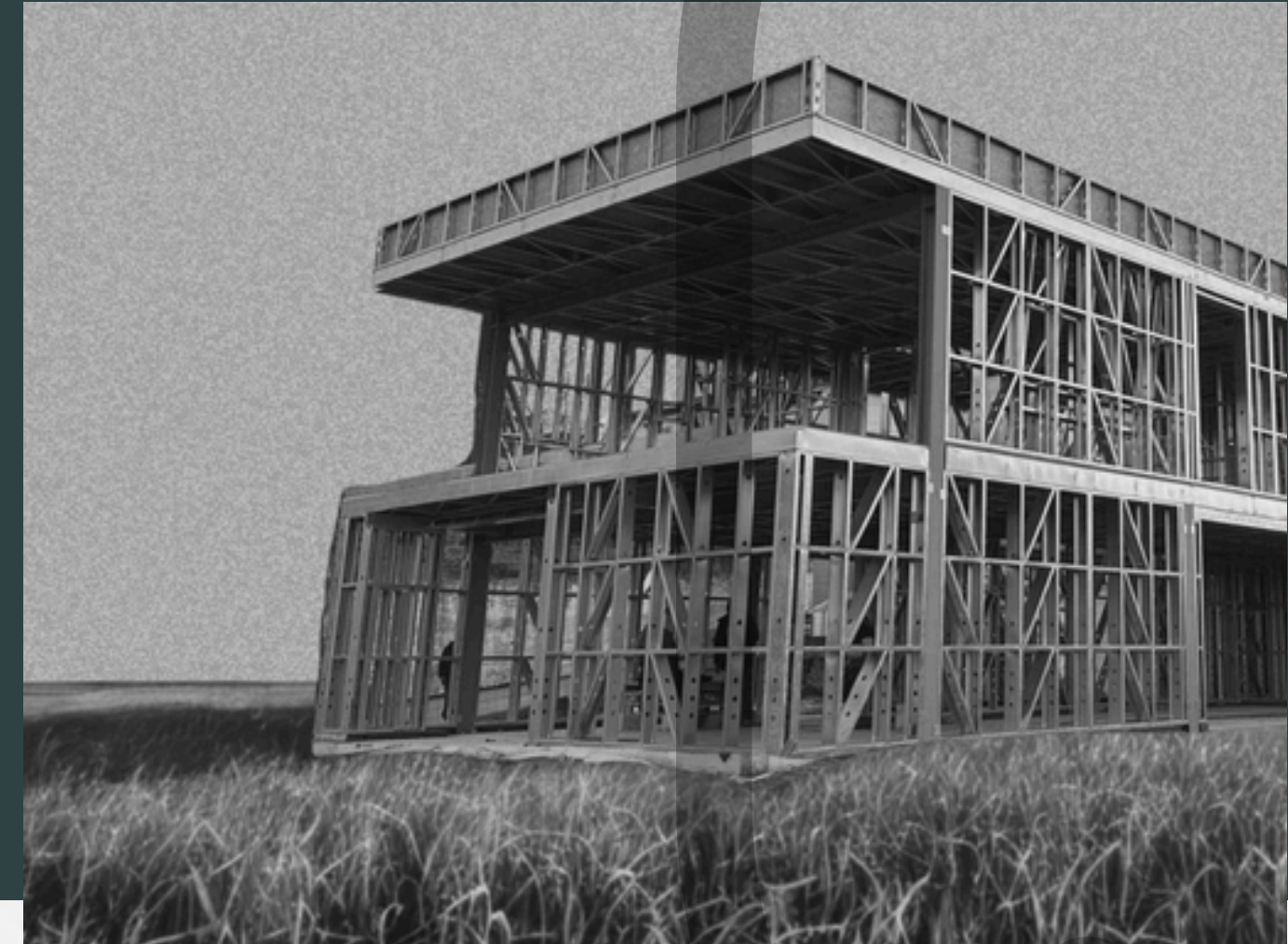
www.quantte.com

O **SEGREDO** PARA UMA CONSTRUÇÃO EM LSF BASEIA-SE EM TRÊS ELEMENTOS-CHAVE:

Planeamento de obras minuciosamente elaborado.

Definição antecipada dos **materiais construtivos**.

Equipa de profissionais, pequena e bem treinada .



Os **projetos da Quantte** são elaborados com base nestes princípios.

Para construir em LSF, é necessário ter um projeto de estabilidade adaptado a este tipo de construção, elaborado por uma **equipa experiente** no sistema construtivo.

Uma vez que de nada vale ter um projeto de dimensionamento se não se tem um projeto executivo que mostre como fabricar individualmente cada painel e também como montar toda esta estrutura.

QUANDO CONTRATA UM PROJETO COM A QUANTTE

O que o gabinete tradicional entrega:
Indicação dos perfis a utilizar na estrutura.
Termo de responsabilidade e documentos para licenciamento.

- Consultoria para definição dos principais materiais e pormenores construtivos.
- Planeamento volumétrico para que o autor do projeto valide os pequenos ajustes necessários na arquitetura.
- Construção virtual da estrutura.
- Resumo de encomenda dos materiais.
- Manual de fabricação dos painéis.
- Manual de montagem da estrutura.
- Visualização digital do projeto em realidade virtual e realidade aumentada.

NA QUANTTE VAMOS UM POUCO ALÉM!



SE O QUE PROCURA É UM PROJETO QUE LHE
PROPICIE UMA **OBRA RÁPIDA** E SEM SURPRESAS NO
ORÇAMENTO DE CONSTRUÇÃO.

NÓS PODEMOS LHE AJUDAR!

ANTES DE DIMENSIONAR, É PRECISO DEFINIR



Para **evitar** transtornos e prejuízos no processo, é essencial que materiais e pormenores construtivos sejam definidos com **antecedência** e que essas informações sejam relevantes na elaboração do planejamento de obras.

Na Quantte, a primeira fase da elaboração de um projeto é a reunião inicial, onde iremos orientar o cliente na escolha do:

01.

Tipo de estrutura LSF.

02.

Materiais para revestimento exteriores.

03.

Materiais para revestimentos de lajes de piso.

04.

Materiais para revestimentos de cobertura e telhados.

05.

Folga para instalação de caixilharias.

Esses e outros temas serão discutidos no primeiro encontro, realizado por vídeo chamada e que vai guiar toda a adaptação do projeto de arquitetura e a elaboração do projeto de estabilidade.

Se o projetista que escolheu não perguntou nenhum desses detalhes antes do início da elaboração do seu projeto, é muito provável que tenha várias surpresas durante o processo e uma estrutura de 15 a 30% mais pesada que o necessário...

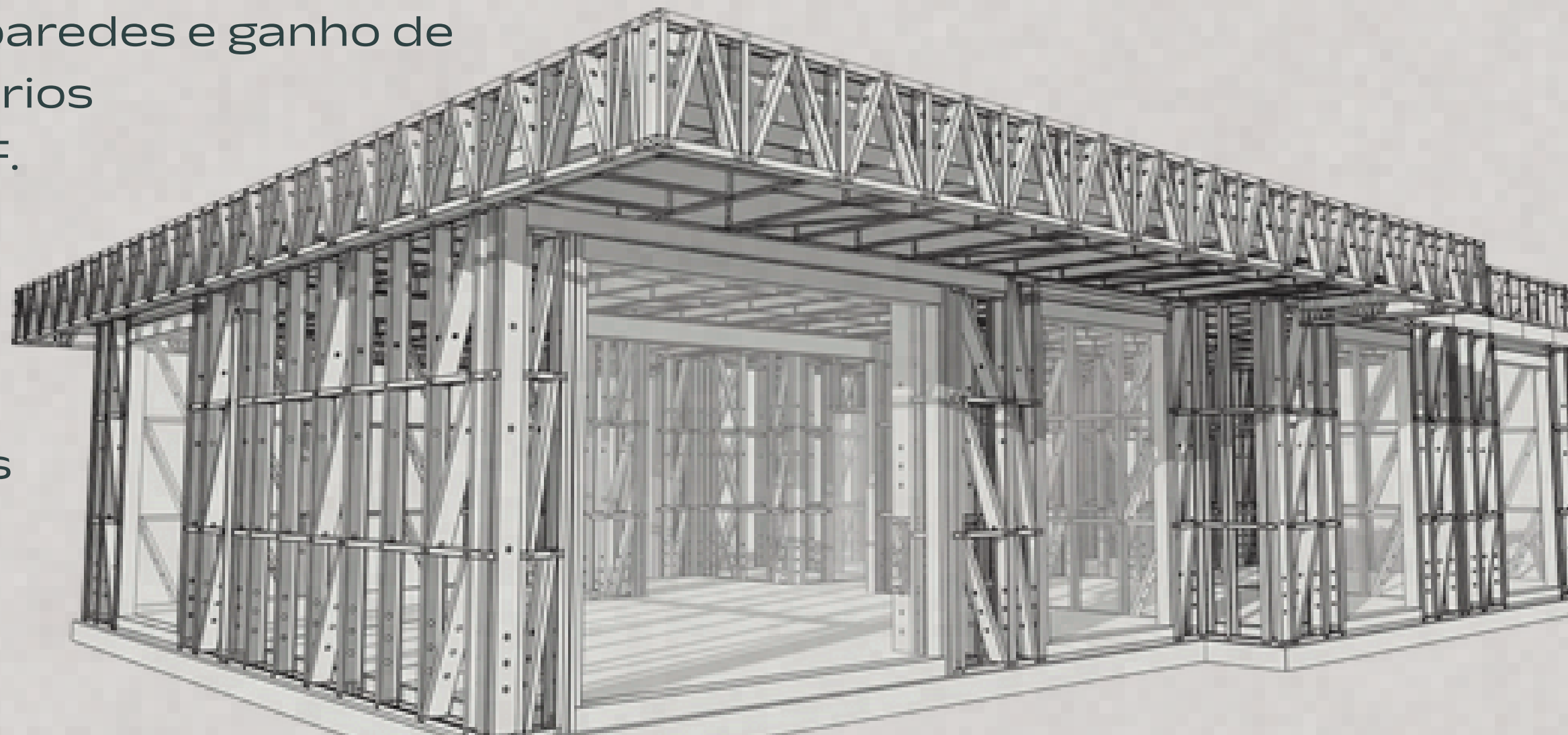
Já antecipo que não vão ser surpresas boas!

A ARQUITETURA EM PRIMEIRO LUGAR!

Como **gabinete de engenharia**, especializado em LSF, cabe-nos a preocupação de respeitar a Arquitetura enviada e não descaracterizar o trabalho desenvolvido pelo arquiteto, mesmo que o método construtivo seja o tradicional.

É por este motivo que a segunda fase de trabalho envolve a **elaboração de um planejamento volumétrico** que demonstra de maneira clara todos os pequenos ajustes, se necessários, como espessura de paredes e ganho de áreas internas, que serão necessários quando esta for alterada para LSF.

O trabalho de dimensionar os perfis de uma estrutura só se inicia após o **autor do projeto acordar** com os ajustes propostos pela Quantte.



Agilidade e Precisão no Licenciamento

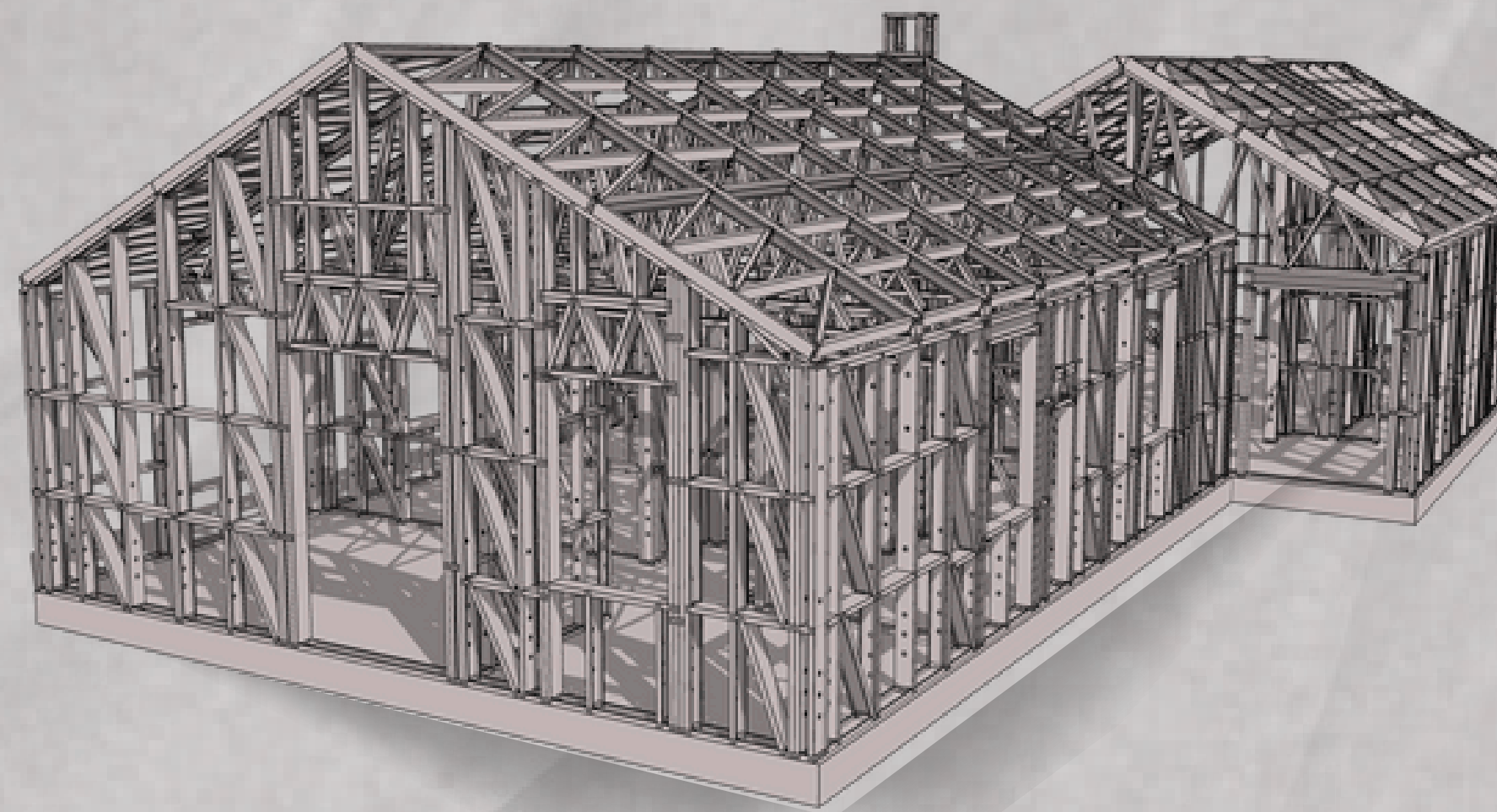
Dimensionamento e projeto de licenciamento

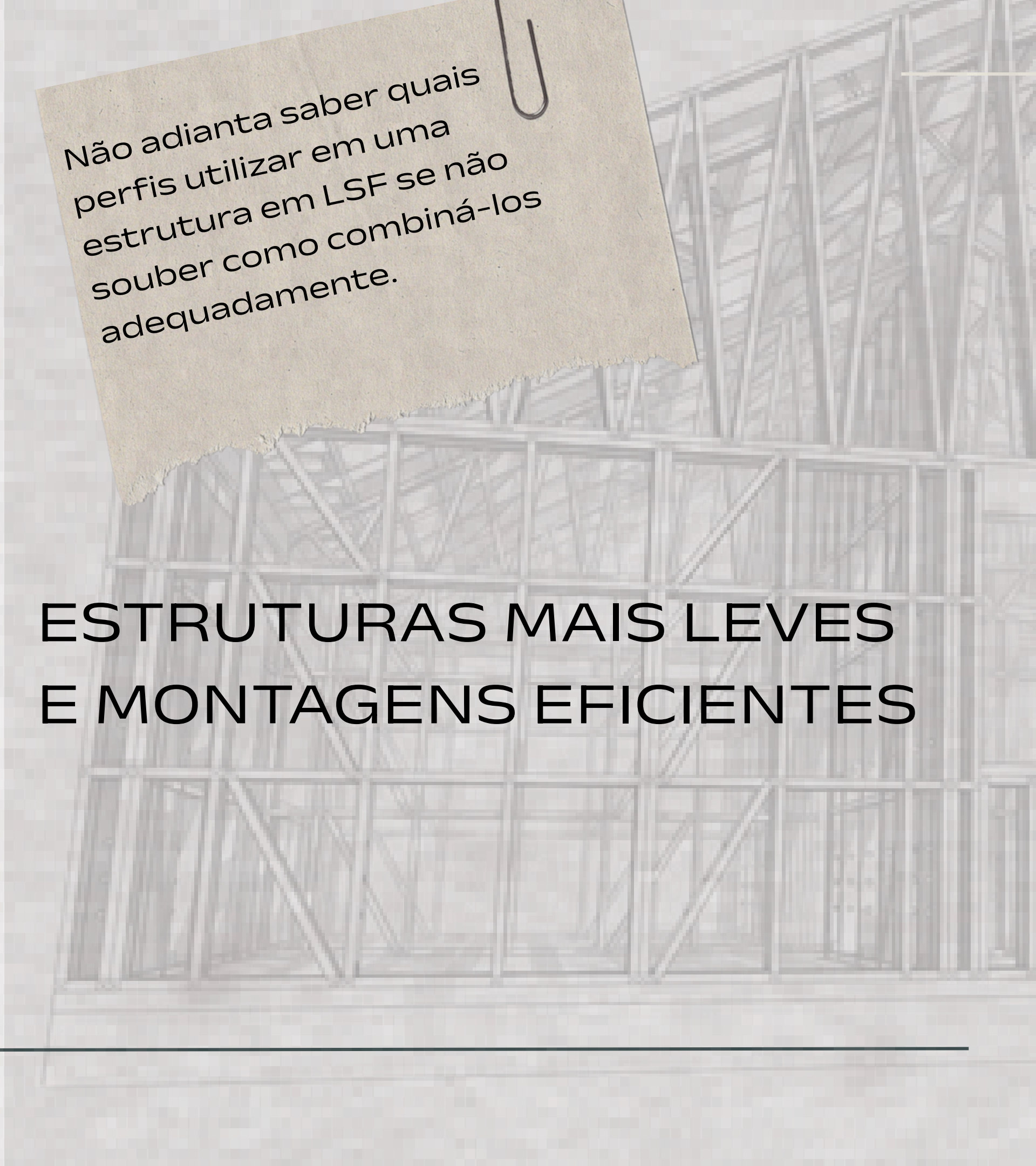
Apesar de esta ser uma fase de imensa responsabilidade, não é a mais demorada tampouco a mais difícil de executar. Na verdade, esta pode ser bem rápida, desde que tenha sido feito um estudo prévio que pontue todos os pontos críticos da estrutura.

Este é o processo de desenvolvimento do projeto aqui na Quantte.

Uma semana após a aprovação do estudo volumétrico, receberá o seu projeto de licenciamento (termo de responsabilidade, memórias de cálculo, memórias descritivas e todos os demais elementos necessários à sua aprovação) e, dessa forma, seu processo na câmara poderá avançar.

Ponto ainda que o nosso trabalho não se limita aos perfis de LSF. A fundação em betão armado e eventuais pórticos em aço laminado também serão dimensionados pela nossa equipa.





Não adianta saber quais perfis utilizar em uma estrutura em LSF se não souber como combiná-los adequadamente.

ESTRUTURAS MAIS LEVES E MONTAGENS EFICIENTES

Um projeto de aço leve deve:

- Indicar como cada painel deve ser fabricado
- Mostrar como unir todos os elementos para criar uma estrutura robusta
- Conceber a montagem para que ocorra de maneira ágil no canteiro de obras

Os projetos desenvolvidos pela Quantte têm sempre o objetivo de facilitar a vida do construtor.

A construção virtual nos permite identificar dificuldades e encontrar soluções ainda na fase de projeto, e essa etapa é parte integrante de todos os nossos projetos.

QUANTIFICAÇÃO **EXATA** E ORÇAMENTOS PRECISOS.

O que faria com uma receita que te indicasse os ingredientes, a sequência de preparação mas não as quantidades?

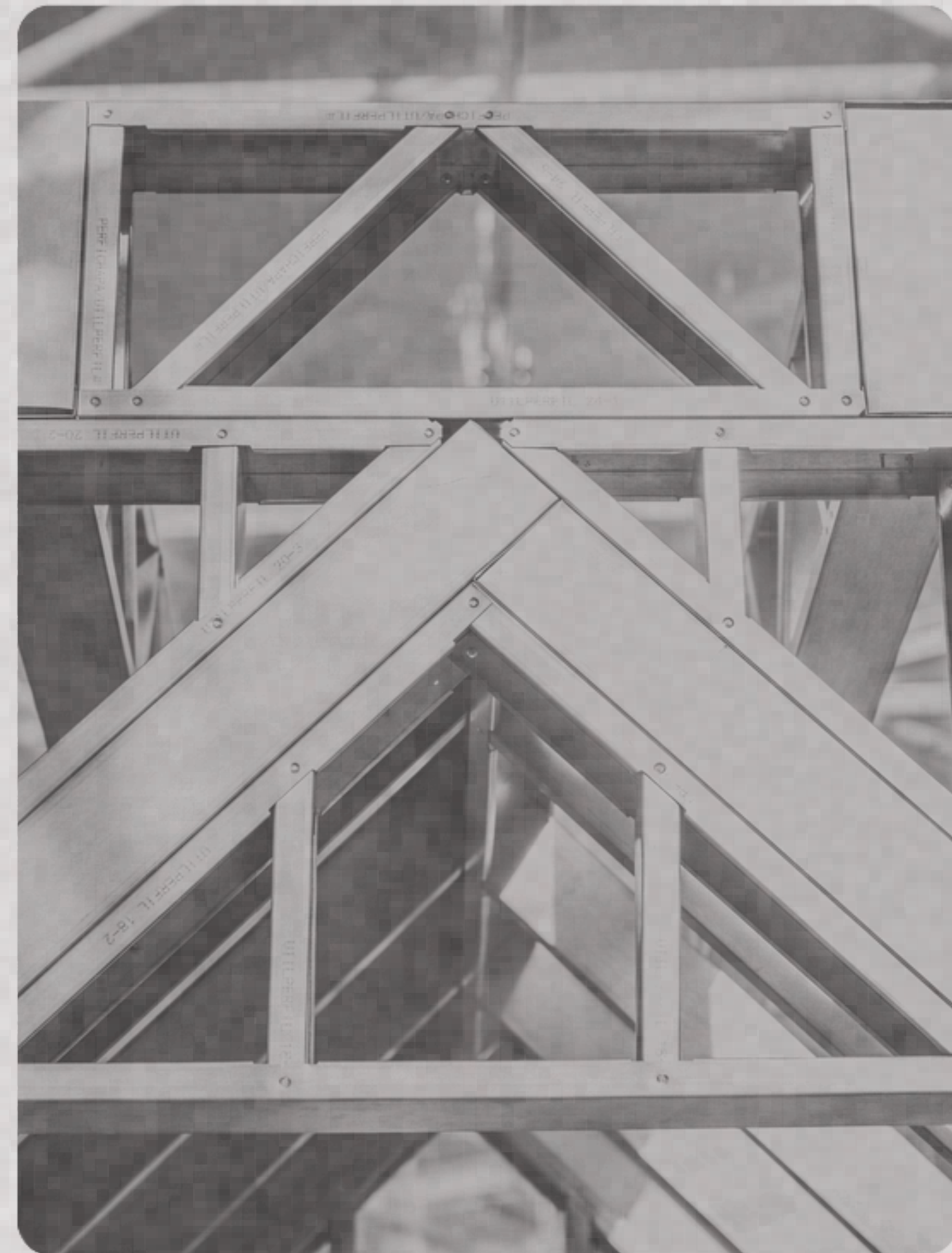
Eu diria que esta seria uma receita imprestável, pois não resultaria no objetivo pretendido.

Com um projeto de LSF acontece o mesmo: a estabilidade tem de vir acompanhada de uma lista de corte e a indicação da quantidade exata de perfis e parafusos.

Isso impossibilita a realização de uma compra eficiente dos materiais, resultando em um maior gasto de tempo (pelo tempo gasto em cortes realizados em obra) e de dinheiro (devido aos desperdícios causados pela não quantificação correta dos perfis e à não utilização de uma lista de corte dos perfis a serem utilizados para a montagem do projeto).

Por este motivo, todos os nossos projetos contemplam uma lista detalhada dos perfis, parafusos e demais acessórios necessários para executar a sua estrutura em aço leve.

O que permite a compra exata dos produtos, garantindo assim maior economia e zero desperdício.



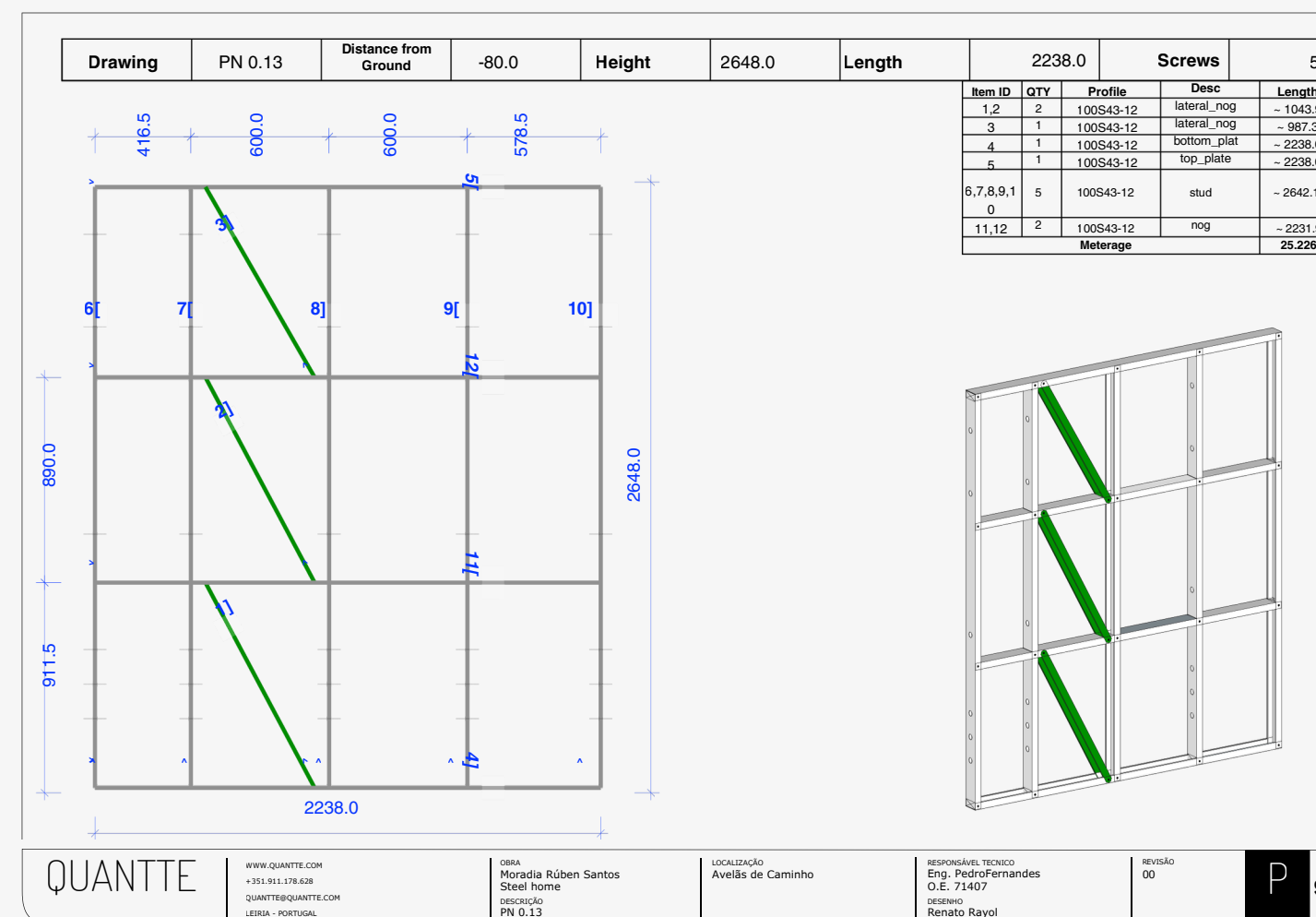
O DETALHE QUE GARANTE AUTONOMIA

Velocidade!

Ao fazer uso de um projeto detalhado que mostra as dimensões, as posições e o tipo e de perfil a ser utilizado em cada elemento da sua estrutura, detalhado em manuais de fabricação individuais por cada um dos painéis.

A responsabilidade da sua equipa se reduz a seguir o projeto detalhado e não mais ficar no estaleiro de obras a fazer contas para definir a altura de um painel de parede ou as dimensões de um vão de janela.

O manual de fabricação dos painéis, presente em todos os nossos projetos, é o que vai permitir uma maior autonomia da sua equipa de obra.



QUANTTE

WWW.QUANTTE.COM
+351.91.178.628
QUANTTE@QUANTTE.COM
LEIRIA - PORTUGAL

OBRA
Moradia Rúben Santos
Steel home
descrição
PN 0.13

LOCALIZAÇÃO
Avelãs de Caminho

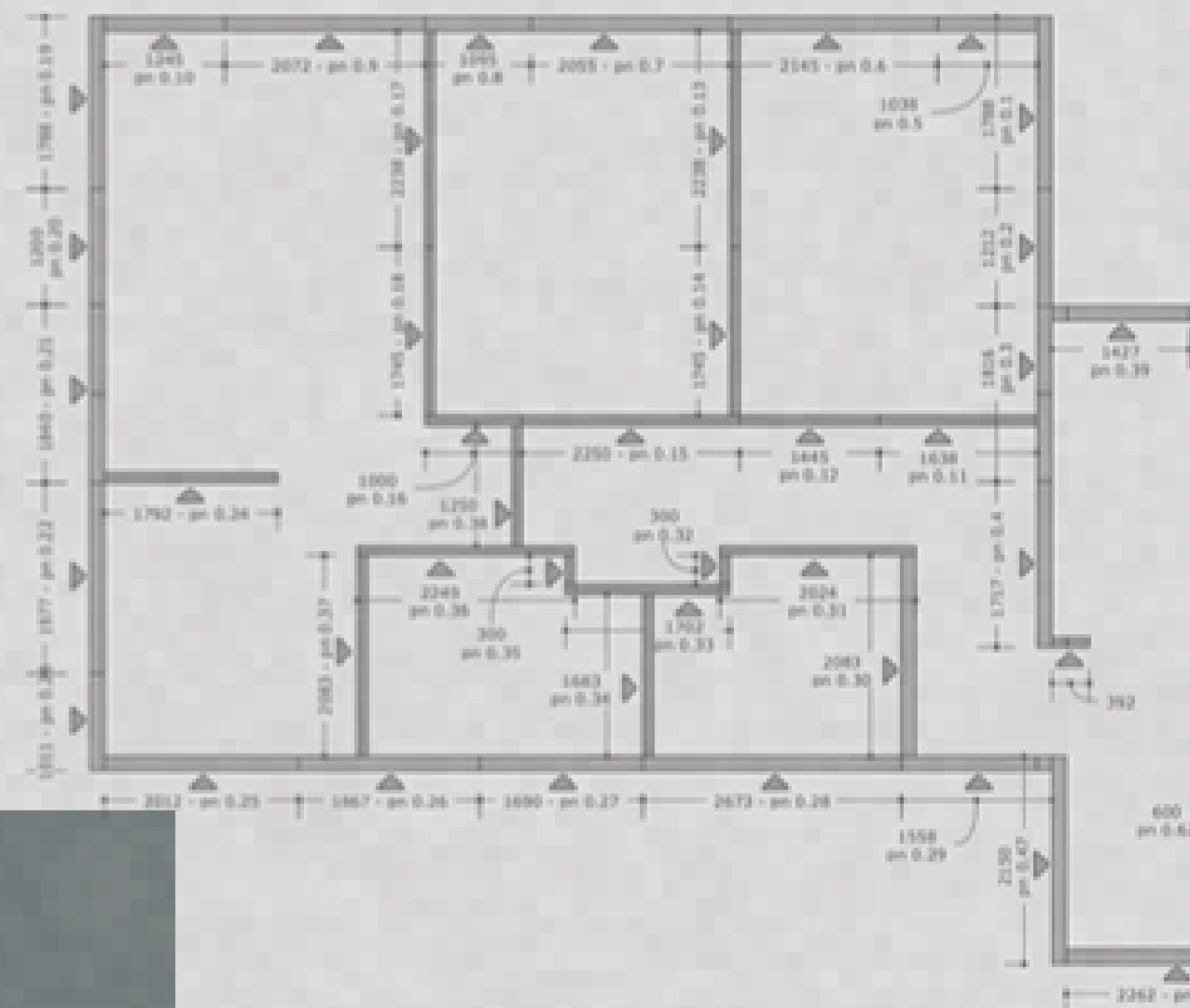
RESPONSÁVEL TÉCNICO
Eng. Pedro Fernandes
O.E. 71407
DESENHO
Renato Rayol

REVISÃO
00

P 13

Ao elaborar nossos manuais de montagem temos como objetivo tornar o mais simples possível a sua compreensão e com isso torna-lo essencial para a montagem da estrutura nosso intuito com isso é impedirmos obras mal executadas e cheias de patologias construtivas por más decisões .

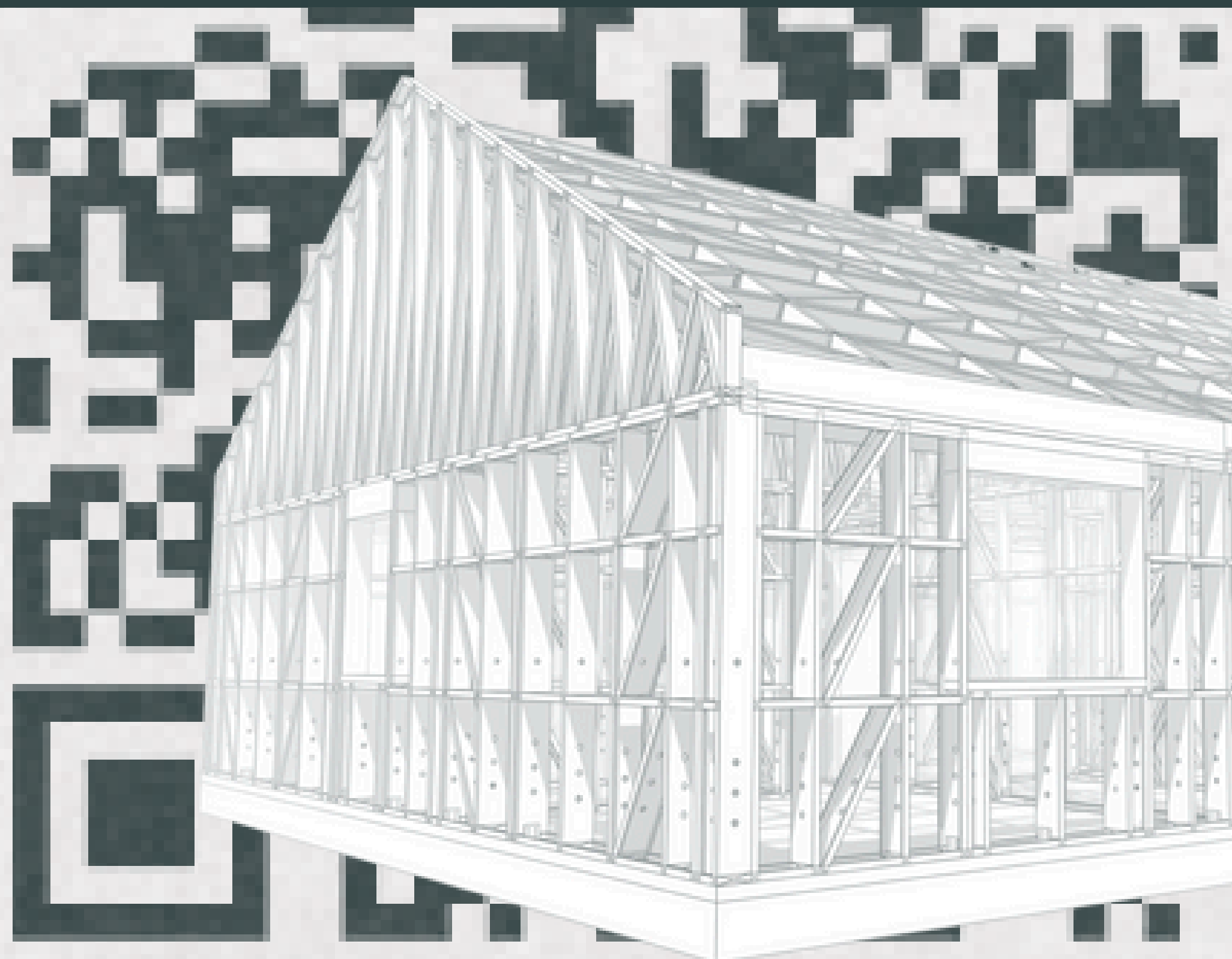
Qualquer profissional que tenha acesso ao nosso manual de montagem consegue entender como montar uma estrutura, como unir os painéis, como fazer a ancoragem à fundação, como aplicar os revestimentos exteriores, de lajes e de cobertura e assim conseguirá de uma maneira rápida e fácil montar a sua estrutura em LSF.



REALIDADE AUMENTADA

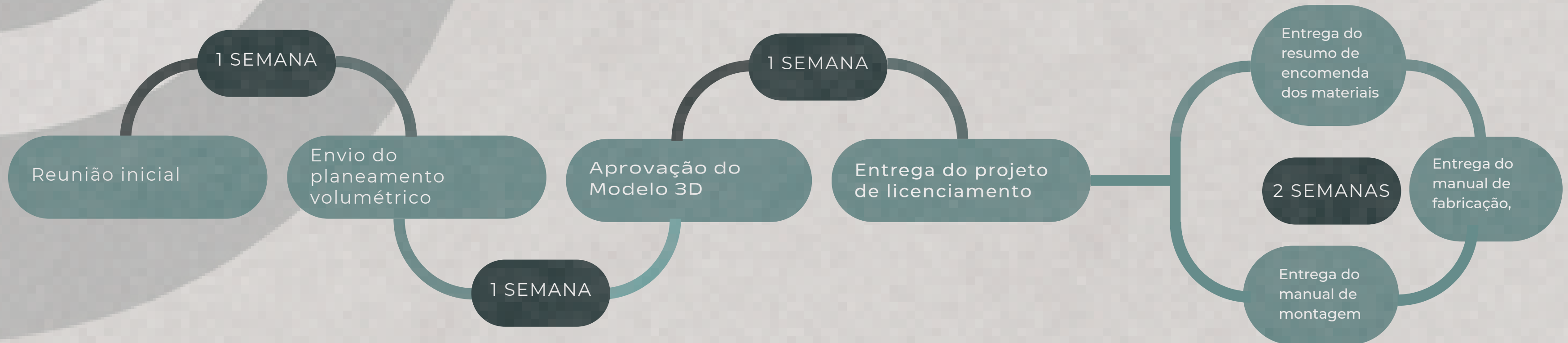
Todos os projetos elaborados pela Quantte possuem tecnologia para visualização da estrutura em ambiente virtual ou através da realidade aumentada. Isso significa que... Com a realidade virtual você vai poder navegar em um ambiente 3D e visualizar todos os pormenores da sua estrutura de LSF utilizando um smartphone, um tablet ou um portátil.

Com este artifício conseguirá visualizar a estrutura em tamanho real na posição exata em que ela será construída. Na Quantte indicamos a utilização desta tecnologia para realizar a fiscalização após a montagem da estrutura, pois você consegue sobrepor a construção virtual sobre a construção real e visualizar as divergências na tela do seu telemóvel.



É assim que **organizamos** o calendário de nossos projetos:

Quantte



Cliente

**O cumprimento dos prazos depende exclusivamente da devolução do projeto aprovado pelo cliente, na data combinada.*

Oferecemos uma **solução** que te ajudará a acelerar a velocidade da sua construção, aumentar a produtividade da sua equipa e ainda reduzir os desperdício dos materiais, pode contar com a Quantte.

